

Inspiron 15

7000 Series

Quick Start Guide

Hurtig startguide

Pikaopas

Hurtigstart

Snabbstartguide



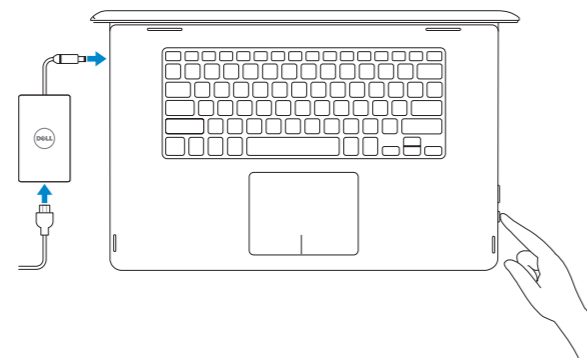
1 Connect the power adapter and press the power button

Tilslut strømadapteren og tryk på tænd/sluk-knappen

Kytke verkkolaite ja paina virtapainiketta

Slik kobler du til strømadapteren og trykker på strømknappen

Anslut strömadaptern och tryck på strömbrytaren



2 Finish operating system setup

Afslut konfiguration af operativsystem

Suorita käyttöjärjestelmän asennus loppuun

Fullfør oppsett av operativsystemet

Slutför inställningen av operativsystemet

Windows



Enable Dell updates

Tillad Dell opdateringer

Ota Dell-päivitykset käyttöön

Aktiver Dell-oppdateringer

Aktivera Dell-uppdateringar



Connect to your network

Opret forbindelse til netværket

Muodosta verkkoyhteys

Koble deg til nettverket ditt

Anslut till ditt nätverk

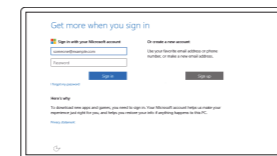
NOTE: If you are connecting to a secured wireless network, enter the password for the wireless network access when prompted.

BEMÆRK: Hvis du tilslutter til et sikret trådløst netværk, indtast adgangskoden til det trådløse netværk når du bliver bedt om det.

HUOMAUTUS: Jos muodostat yhteyttä suojattuun langattomaan verkkoon, anna langattoman verkon salasana kun sitä pyydetään.

MERK! Angi passwordet for å få tilgang til det trådløse nettverket når du blir bedt om det for å få kobles til det sikrede trådløse nettverket.

ANMÄRKNING! Ange lösenordet för åtkomst till det trådlösa nätverket när du blir ombedd om du ansluter till ett skyddat trådlöst nätverk.



Sign in to your Microsoft account or create a local account

Log på din Microsoft-konto eller opret en lokal konto

Kirjaudu Microsoft-tilillesi tai luo paikallinen tili

Logg inn på Microsoft-kontoen din eller opprett en lokal konto

Logga in till ditt Microsoft-konto eller skapa ett lokalt konto

Ubuntu

Follow the instructions on the screen to finish setup.

Følg instruktionerne på skærmen for at afslutte opsætning.

Suorita asennus loppuun noudattamalla näytön ohjeita.

Følg instruksene i skjermen for å gjøre ferdig oppsettet.

Slutför inställningen genom att följa anvisningarna på skärmen.

Create recovery media for Windows

Opret genoprettelsesmedie for Windows

Luo Windowsin palautuslevy

Opprett gjenoppretingsmedier for Windows

Skapa återställningsmedium för Windows

In Windows search, type **Recovery**, click **Create a recovery media**, and follow the instructions on the screen.

I Windows-søgning, skriv **Genoprettelse**, klikk på **Opret et genoprettelsesmedie**, og følg instruktionerne på skærmen.

Kirjoita Windowsin hakuun **Palautus**, napsauta **Luo palautuslevy** ja noudata näytön ohjeita.

Skriv **Gjenoppretting** i Windows-søket, klikk på **Opprett gjenoppretingsmedie**, og følg instruksjonene på skjermen.

I Windows-sökningen, skriv **Återställning**, klicka på **Skapa återställningsmedium** och följ anvisningarna på skärmen.

Locate Dell apps in Windows

Find Dell-apps i Windows | Paikanna Dell-sovellukset Windowsista

Finn Dell-apper i Windows | Hitta Dell-appar i Windows



Register your computer

Registrer computeren | Rekisteröi tietokone

Registrer datamaskinen din | Registrera din dator



Dell Help & Support

Dells Hjælp og Support | Dellin ohje ja tuki

Dell hjelp og støtte | Dell hjälp och support



SupportAssist Check and update your computer

Tjek og opdater din computer

Tarkista ja päivitä tietokoneesi

Kontroller og oppdater datamaskinen

Kontrollera och uppdatera din dator

Product support and manuals

Produktsupport og manualer

Tuotetuki ja käyttöoppaat

Produktsupporte og håndbøger

Produktsupport och handböcker

Contact Dell

Kontakt Dell | Dellin yhteystiedot

Kontakt Dell | Kontakta Dell

Regulatory and safety

Lovgivningsmæssigt og sikkerhed

Säädöstenmukaisuus ja turvallisuus

Lovpågagte forhold og sikkerhet

Reglering och säkerhet

Regulatory model

Regulatorisk model | Säädösten mukainen malli

Regulerende modell | Regleringsmodell

Regulatory type

Regulatorisk type | Säädösten mukainen tyyppi

Regulerende type | Regleringstyp

Computer model

Computermodell | Tietokoneen malli

Datamaskinmodell | Datormodell

Dell.com/support

Dell.com/support/manuals

Dell.com/support/windows

Dell.com/support/linux

Dell.com/contactdell

Dell.com/regulatory_compliance

P55F

P55F002

Inspiron 15-7568

© 2015 Dell Inc.

© 2015 Microsoft Corporation.

© 2015 Canonical Ltd.



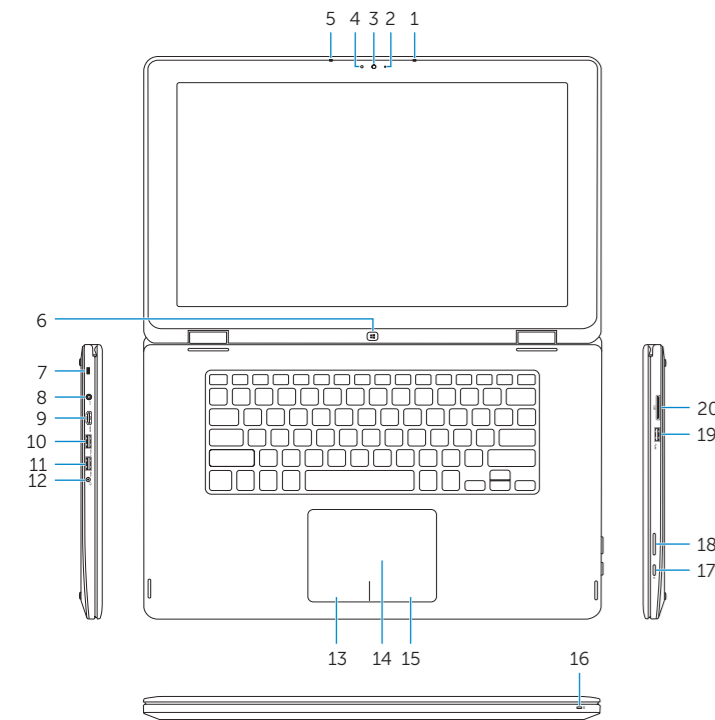
07DNP4A00

Printed in China.

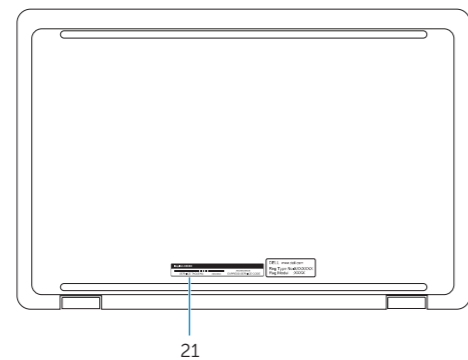
2015-07

Features

Funktioner | Ominaisuudet | Funksjoner | Funktionen



- | | | |
|-----------------------------|------------------------------------|--|
| 1. Right microphone | 10. USB 3.0 port with PowerShare | 17. Power button |
| 2. Camera-status light | 11. USB 3.0 port | 18. Volume-control buttons |
| 3. Camera | 12. Headset port | 19. USB 3.0 port |
| 4. Ambient-light sensor | 13. Left-click area | 20. Media-card reader |
| 5. Left microphone | 14. Touch pad | 21. Service Tag label |
| 6. Windows button | 15. Right-click area | |
| 7. Security-cable slot | 16. Power and battery-status light | |
| 8. Power-adaptor port | | |
| 9. HDMI port | | |
| 1. Højre mikrofon | 8. Port til strømadapter | 15. Område til højreklik |
| 2. Kamerastatus-indikator | 9. HDMI-port | 16. Statusindikator for strøm og batteri |
| 3. Kamera | 10. USB 3.0-port med PowerShare | 17. Tænd/sluk-knap |
| 4. Sensor for omgivende lys | 11. USB 3.0-port | 18. Lydstyrkeknapper |
| 5. Venstre mikrofon | 12. Headset-port | 19. USB 3.0-port |
| 6. Windowsknap | 13. Område til venstreklik | 20. Mediekortlæser |
| 7. Sikkerhedskabelslot | 14. Berøringsplade | 21. Servicekodeetiket |



- | | | |
|-----------------------------|--------------------------------------|---------------------------------------|
| 1. Oikea mikrofoni | 9. HDMI-portti | 16. Virran ja akun tilan merkkivalo |
| 2. Kameran tilan merkkivalo | 10. USB 3.0 -portti jossa PowerShare | 17. Virtapainike |
| 3. Kamera | 11. USB 3.0 -portti | 18. Äänenvoimakkuuden säätöpainikkeet |
| 4. Ympäristön valotunnistin | 12. Kuulokeliitäntä | 19. USB 3.0 -portti |
| 5. Vasen mikrofoni | 13. Vasemman napsautuksen alue | 20. Muistikortinlukija |
| 6. Windows-painike | 14. Kosketuslevy | 21. Huoltomerkkitarra |
| 7. Suojakaapelin paikka | 15. Oikean napsautuksen alue | |
| 8. Verkkolaiteportti | | |

- | | | |
|-----------------------------|------------------------------------|----------------------------------|
| 1. Høyre mikrofon | 8. Kontakt for strømforsyning | 15. Høyreklikk-område |
| 2. Statuslys for kamera | 9. HDMI-port | 16. Strøm- og batteristatuslampe |
| 3. Kamera | 10. USB 3.0-kontakt med PowerShare | 17. Strømknapp |
| 4. Sensor for omgivelseslys | 11. USB 3.0-port | 18. Volumkontroll-knapper |
| 5. Venstre mikrofon | 12. Hodetelefonport | 19. USB 3.0-port |
| 6. Windows-knapp | 13. Venstreklikk-område | 20. Mediekortleser |
| 7. Spor for sikkerhetskabel | 14. Styreplate | 21. Servicemerke |

- | | | |
|-----------------------|---------------------------------|---------------------------------------|
| 1. Höger mikrofon | 10. USB 3.0-port med PowerShare | 16. Statuslampa för ström och batteri |
| 2. Kamerastatuslampa | 11. USB 3.0-port | 17. Strömbrytare |
| 3. Kamera | 12. Hörlursport | 18. Knappar för volymkontroll |
| 4. Ljussensor | 13. Område för vänsterklick | 19. USB 3.0-port |
| 5. Vänster mikrofon | 14. Pekskiva | 20. Mediekortläsare |
| 6. Windows-knapp | 15. Område för högerklick | 21. Etikett med servicenummer |
| 7. Plats för kabellås | | |
| 8. Nätagadapterport | | |
| 9. HDMI-port | | |

Shortcut keys

Genvejstaster | Pikavalintanäppäimet

Snarveistaster | Kortkommandon

- | | |
|------------|---|
| F1 | Mute audio
Slå lyd fra Mykistä ääni
Demp lyden Stäng av ljud |
| F2 | Decrease volume
Formindsk lydstyrke Vähennä äänenvoimakkuutta
Reduser lyden Minska volymen |
| F3 | Increase volume
Forøg lydstyrke Lisää äänenvoimakkuutta
Øk lyden Öka volymen |
| F4 | Play previous track/chapter
Afspil forrige nummer/kapitel Toista edellinen raita tai luku
Spill forrige spor/kapittel Spela upp föregående spår/kapitel |
| F5 | Play/Pause
Afspille/Pause Toista/tauko
Spill/pause Spela upp/pausa |
| F6 | Play next track/chapter
Afspil næste nummer/kapitel Toista seuraava raita tai luku
Spill neste spor/kapittel Spela upp nästa spår/kapitel |
| F8 | Switch to external display
Skift til eksterne skærm Siirry ulkoiseen näyttöön
Bytt til eksterne skjerm Växla till extern bildskärm |
| F9 | Search
Søg Haku
Søk Sök |
| F10 | Toggle keyboard backlight
Skift mellem tastaturets baggrundslys
Vaihda näppäimistön taustavalon tila
Slå bakgrunnsbeslyningen på tastaturet av og på
Växla tangentbordets bakgrundsbelysning |
| F11 | Decrease brightness
Formindsk lysstyrke Vähennä kirkkautta
Demp lysstyrken Minska ljusstyrkan |

- | | |
|---------------------------|--|
| F12 | Increase brightness
Forøg lysstyrke Lisää kirkkautta
Øk lysstyrken Öka ljusstyrkan |
| Fn + PrtScr | Turn off/on wireless
Slå trådløst fra/til Kytke langaton yhteys pois/päälle
Slå av/på trådløs tilkobling Slå av/på trådlösa nätverk |
| Fn + Esc | Toggle Fn-key lock
Tænder/slukker for FN-tastlås
Vaihda Fn--näppäinlukituksen asentoa
Veksle Fn-låsen
Växla Fn-tangentlås |

NOTE: For more information, see *Specifications* at [Dell.com/support](https://www.dell.com/support).

BEMÆRK: For yderligere oplysninger, se *Specifikationer* på [Dell.com/support](https://www.dell.com/support).

HUOMAUTUS: Lisätietoja on kohdassa *Tekniset tiedot* sivulla [Dell.com/support](https://www.dell.com/support).

MERK! Se *Spesifikasjoner* i [Dell.com/support](https://www.dell.com/support) for å finne mer informasjon.

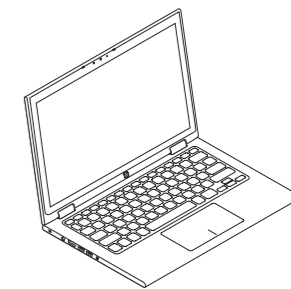
ANMÄRKNING! För mer information, se *Specifikationer* på [Dell.com/support](https://www.dell.com/support).

Modes

Funktioner | Tilat | Moduser | Lägen

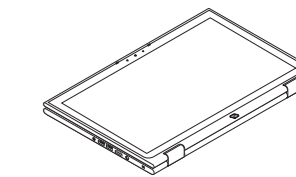
Notebook

Notebook | Notebook-tietokone
Bærbar | Notebook



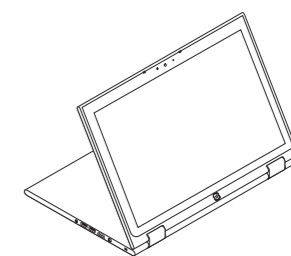
Tablet

Tablet-pc | Taulutietokone
Nettbrett | Surfplatta



Stand

Fod | Teline
Stativ | Stativ



Tent

Telt | Teltta
Telt | Tält

